

NIVEL 1

Maltrato



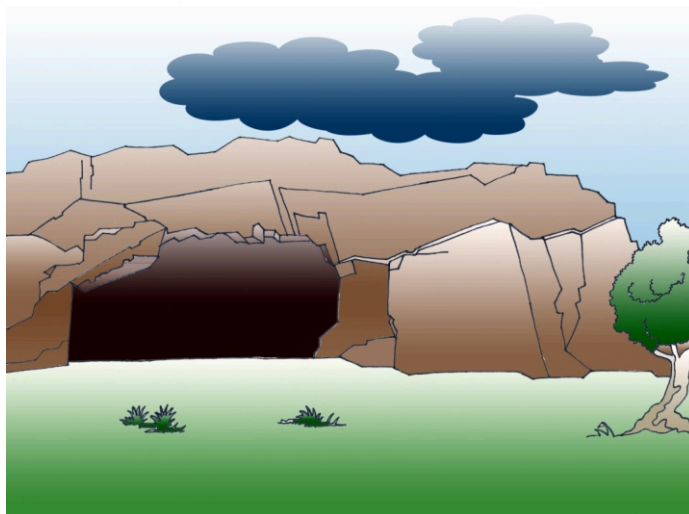
Carpeta de: _____

¿Cómo se formó la Cueva de Maltravieso?

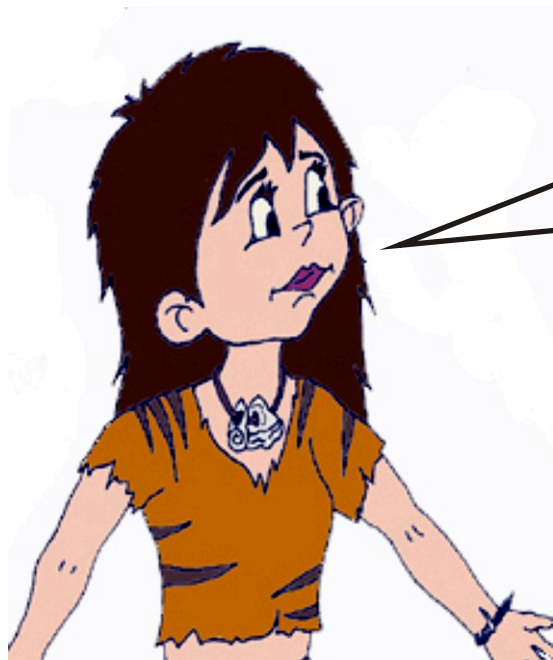
La cueva de Maltravieso está situada a las afueras de la ciudad de Cáceres. Para que se formara han sido necesarias tres condiciones:

1. Roca
2. Agua
3. Millones de años.

A lo largo de esos millones de años, el agua se filtró a través de grietas en el suelo disolviendo parte de la roca del interior.



EXPERIMENTA: Observa cómo se disuelve la roca por el efecto del agua.



Aunque las cuevas son frías, húmedas y oscuras, los animales y los seres humanos las utilizaron como refugio.

Actividad 1.- Une con flechas cada cualidad con su contrario.

FRIO
HÚMEDO
OSCURO
ESTRECHO

LUMINOSO
SECO
ANCHO
CÁLIDO

¿Quién descubrió la cueva?

En el año 1951, los trabajadores de la cantera situada en el “camino de Maltravieso” descubrieron la entrada actual de la cueva. Los canteros extraían la piedra para la fabricación de cal. La cal era muy importante. Se usaba en la construcción de edificios, para pintar las paredes de las casas, para desinfectar el agua y para prevenir enfermedades.

Actividad 2.- Sobre la importancia de la cal un dicho popular dice:

“Una de cal y una de arena”

Se dice sobre una persona

- que hace mortero para la construcción.
- que unas veces se comporta bien y otras mal.
- que es muy fuerte y resistente.

¿Has oído alguna vez esta frase? _____

EXPERIMENTA: Extiende una o más capas de cal sobre un cartón. Déjala secar completamente. Echa unas gotas de agua sobre el cartón pintado. ¿Se ha mojado?



Seguramente no, la cal no deja pasar el agua, forma una capa impermeable.

¿Quién descubrió sus pinturas?



En 1956, el investigador D. Carlos Callejo descubrió en el interior de la cueva manos pintadas por los hombres y mujeres de un pasado muy lejano.

En la actualidad, varios equipos de investigación trabajan para conocer más cosas sobre la vida en la prehistoria en el entorno de Maltravieso.

Actividad 3.-

Ayuda a Talut a llegar a la sala de las pinturas en el fondo de la cueva.



Nivel 0



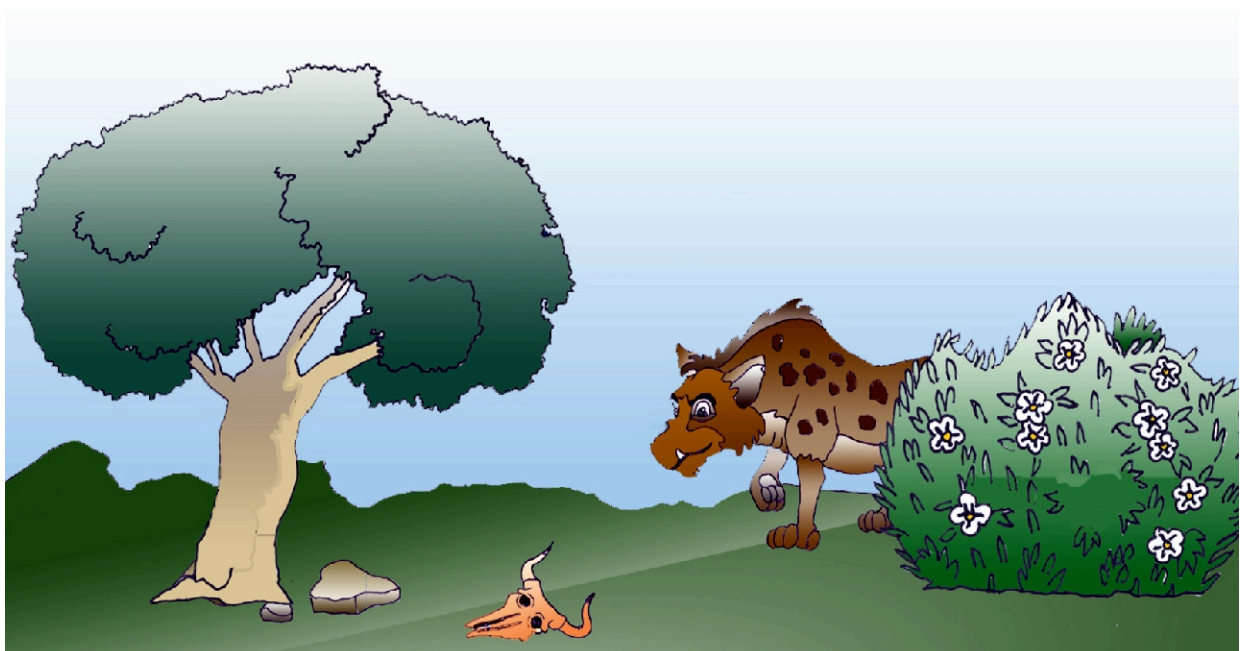
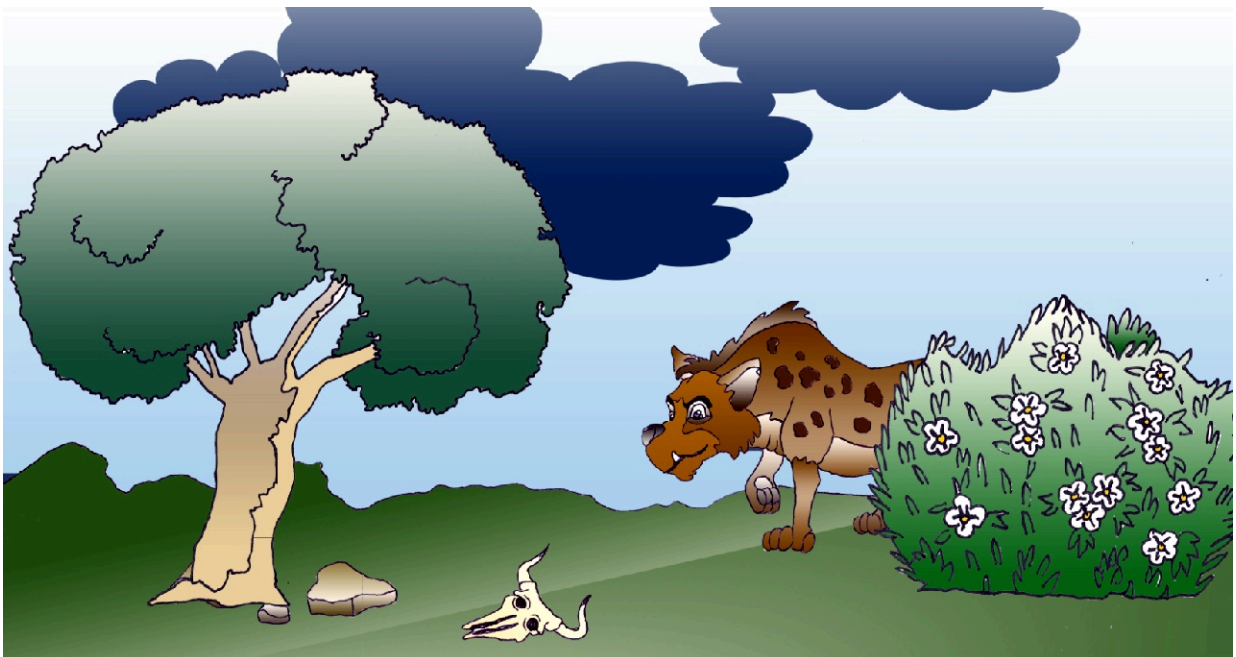
Nivel 1

¿Qué animales y qué vegetación había en el entorno de Maltravieso?

En épocas frías, la mayoría de las plantas crecen aplastadas sobre el suelo, ya que las raíces de los árboles y arbustos no pueden penetrar en el suelo helado.

En épocas cálidas, como la actual, encinas, alcornoques, acebuches, romeros, jaras, madroños, etc forman el paisaje de Maltravieso.

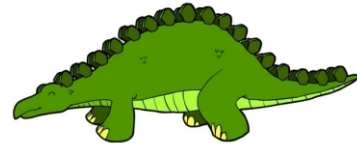
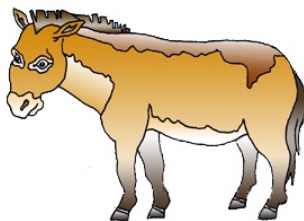
Actividad 4.- Busca 5 diferencias entre estos dos paisajes.



Con el clima frío, los animales son de gran tamaño y tienen un abundante pelaje para mantener el calor en su cuerpo. En esos momentos, mamuts, renos y osos de las cavernas viven en un paisaje helado.

Con el clima cálido, las especies animales son más variadas, de menor tamaño y de pelaje menos denso. En el interior de la cueva de Maltravieso se han hallado gran cantidad de huesos de animales, destacando los de oso, hiena, caballo, jabalí, ciervo, rinoceronte, pantera, lince y toro. En algunas ocasiones, estos huesos tienen marcas producidas por el ser humano.

Actividad 5.- Rodea los animales que NO vivieron en Maltravieso.



Actividad 6.- Busca en esta sopa de letras los árboles y arbustos que formaron el paisaje de Maltravieso en el pasado

A	L	C	O	R	N	O	Q	U	E
C	P	B	Q	O	L	L	F	Y	H
E	T	V	H	M	N	L	T	U	E
B	V	S	E	E	P	J	A	R	A
U	X	T	G	R	Q	J	B	S	Z
C	J	M	C	O	L	V	S	K	I
H	G	O	J	P	W	O	K	G	X
E	B	W	I	E	N	C	I	N	A

ENCINA
 ALCORNOQUE
 ACEBUCHE
 JARA
 ROMERO

¿Para qué utilizaron los seres humanos la Cueva?

En la Prehistoria, estos primeros pobladores utilizaron la cueva como refugio. En su interior comían los animales que cazaban lejos de otros carnívoros como hienas, lobos o panteras y fabricaban herramientas de piedra.



Actividad 7.- Viste al personaje que encontrarás al final de estas páginas. Recórtalo. (Nivel 0: colorear y recortar; Nivel 1: confeccionar la ropa con tela, pegar y recortar)



Más adelante, el ser humano cultiva los campos y domestica algunos animales. Aprenden a utilizar el barro cocido para elaborar recipientes de cerámica en los que guardar los alimentos.

Un tiempo después, descubren metales como el cobre y el bronce que utilizan para confeccionar herramientas de trabajo y armas más resistentes.

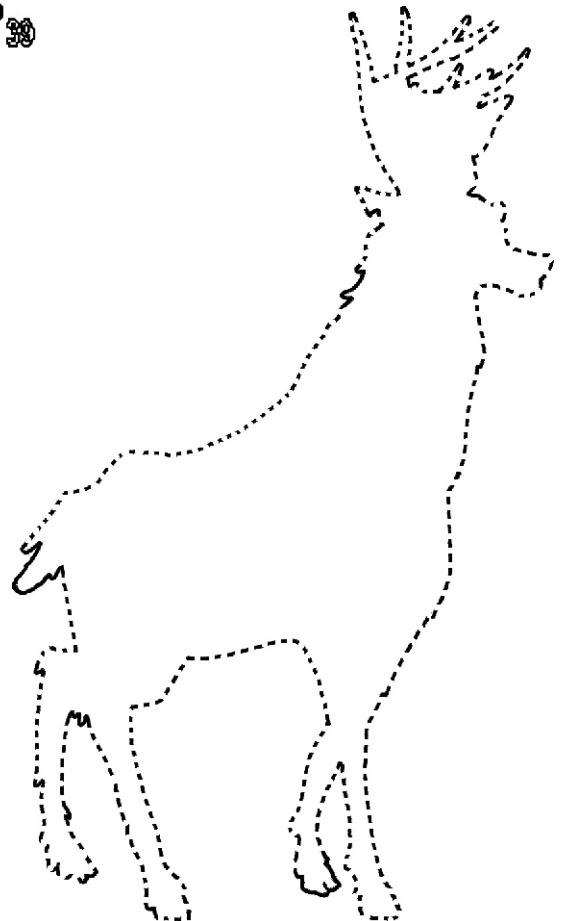


OBSERVA: Explica el trabajo que realiza cada uno de los personajes de los dibujos anteriores y las herramientas que utilizan.

¿Qué pintaron los hombres y las mujeres del pasado en la Cueva?

En las paredes de la cueva de Maltravieso se han encontrado pintadas muchas manos y la silueta de algunos animales como ciervos, toros y caballos.

Actividad 8.- (nivel 1) Une los puntos empezando en el número 1 y acabando en el 46.



Actividad 8.-

(nivel 0): Repasa la línea de puntos para descubrir el dibujo que se esconde en las paredes de la cueva.

¿Cómo pintaban y qué materiales utilizaban?

Pintaban con los materiales que les ofrecía la naturaleza, como tizones de carbón y piedras de óxido de hierro que mezclaban con agua o grasa animal para obtener las tintas. Empleaban sus propios dedos, pinceles hechos de fibras vegetales o pelos de animal y cañas huecas por las que soplaban el pigmento líquido. Los colores más usados en sus dibujos son el rojo y el negro.



EXPERIMENTA: Observa cómo se realiza la técnica del aerografiado soplando el pigmento a través de las cañas huecas.

¿Qué significan las pinturas?

Los hombres y mujeres del pasado quizás pintaron en las paredes de las cuevas como una forma de comunicación, como un acto mágico que atraería a las especies de animales que cazaban o como parte de la celebración del paso de la niñez a la edad adulta. En realidad, no podemos saberlo con certeza, sólo imaginar.

Actividad 9.- Al final de estas páginas encontrarás una cartulina de color marrón. Haz una pelota con ella para conseguir darle la rugosidad de una pared. A continuación extiéndela y dibuja como un auténtico prehistórico usando óxidos de hierro y tus propios dedos.

JUNTA DE EXTREMADURA
Consejería de Cultura y Turismo



MUSEO DE CÁCERES
Pza. Veletas, nº 1
10003 Cáceres

museocaceres@juntaextremadura.net
museodecaceres.blogspot.com

Horario:

del 1 de Octubre al 13 de Abril:
Martes a Sábado: de 9:00 a 14:30 h.
y de 16:00 a 19:15 h.
Domingo: de 10:15 a 14:30 h.

del 14 de Abril al 30 de Septiembre:
Martes a Sábado: de 9:00 a 14:30 h.
y de 17:00 a 20:15 h.
Domingo: de 10:15 a 14:30 h.