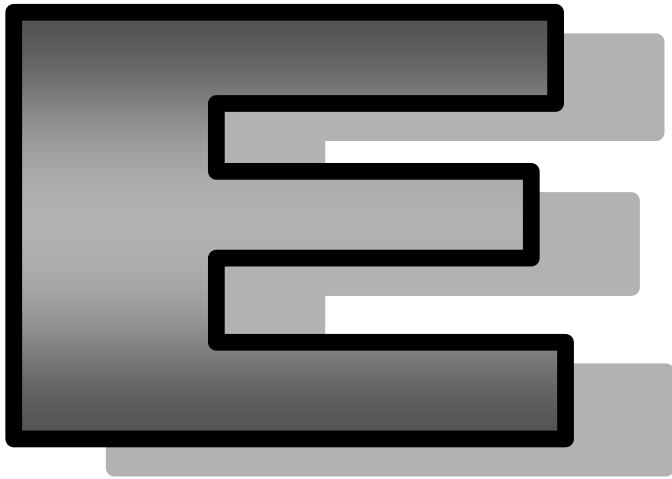


CUADERNO DEL ALUMNO
EDUCACIÓN PRIMARIA (PRIMER CICLO)

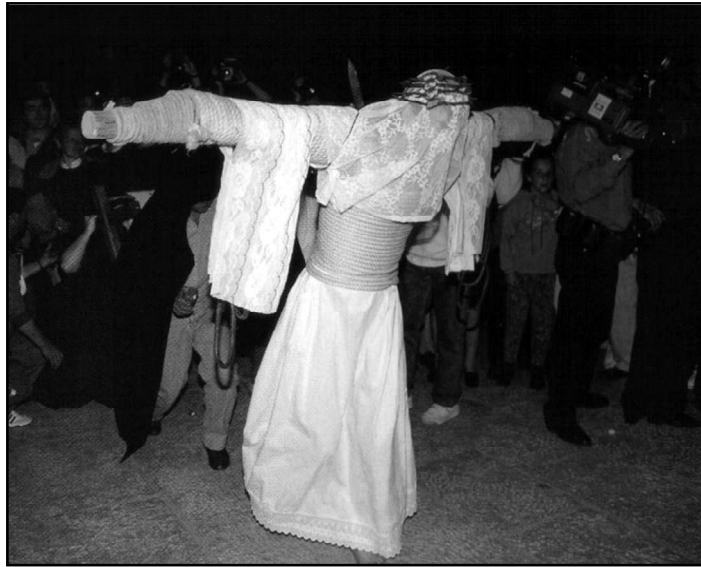
Sección de



Etnografía

JUNTA DE EXTREMADURA
Consejería de Cultura y Turismo



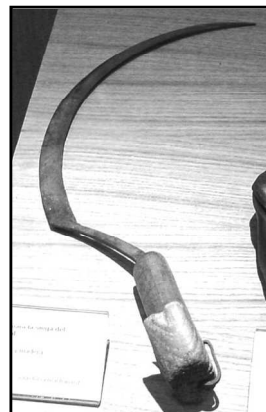


La **Etnografía** sirve para saber cómo es la gente que vive en un pueblo o en un país. Nos enseña cómo viven, en qué trabajan, qué piensan, qué religión tienen y cuáles son sus costumbres.

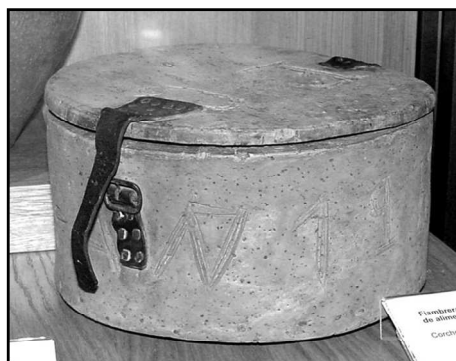
AGRICULTURA Y GANADERÍA

Dibuja una flecha entre la foto de cada herramienta y el círculo donde pone para qué sirve:

Sirve para
arar el
campo



Sirve para
cortar las
espigas

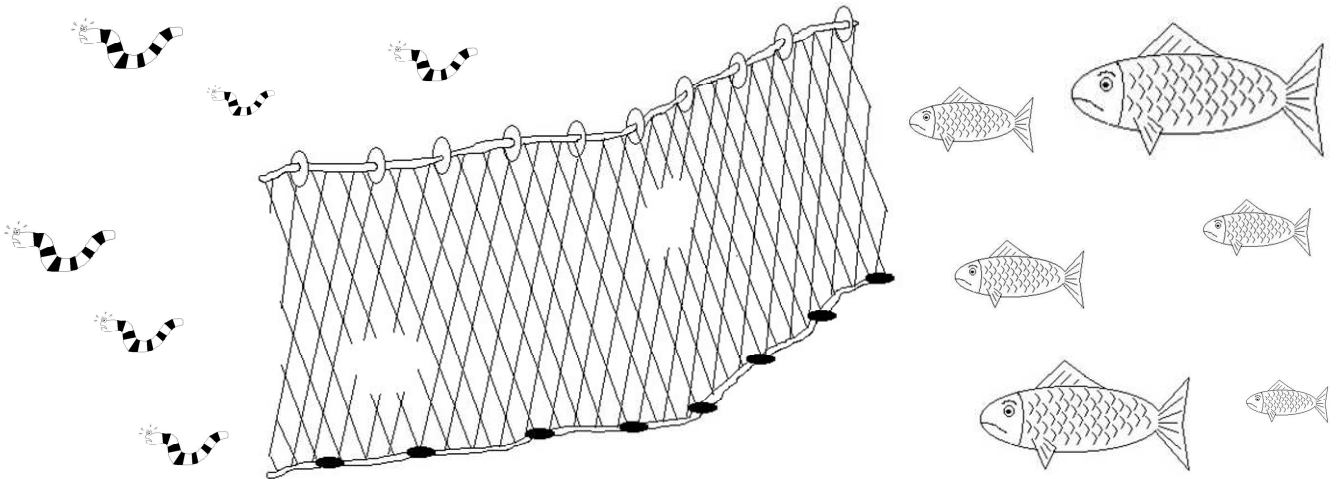


Sirve para
llevar la
comida



PESCA Y TEJIDO

El abuelo Juan ha salido a pescar, pero su red está rota. Dibuja el camino que tendrán que seguir los peces para salvarse de la red y comerse los gusanos.



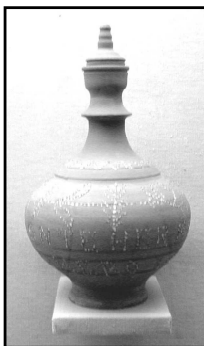
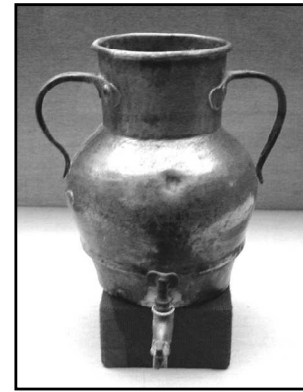
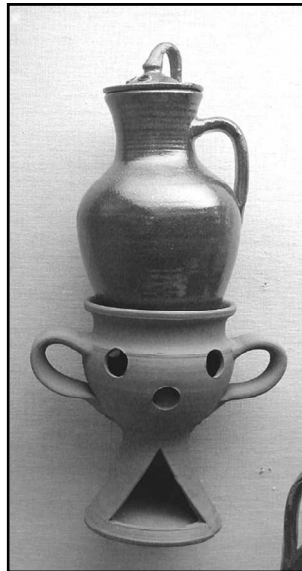
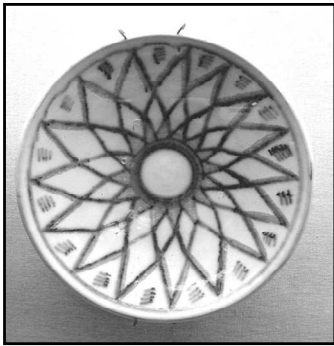
Sara tiene que deshacer la madeja, pero no sabe de qué hilo tiene que tirar. Sigue con tu lápiz el hilo verdadero y márcalo para que Sara sepa cuál es.



OBJETOS DOMÉSTICOS

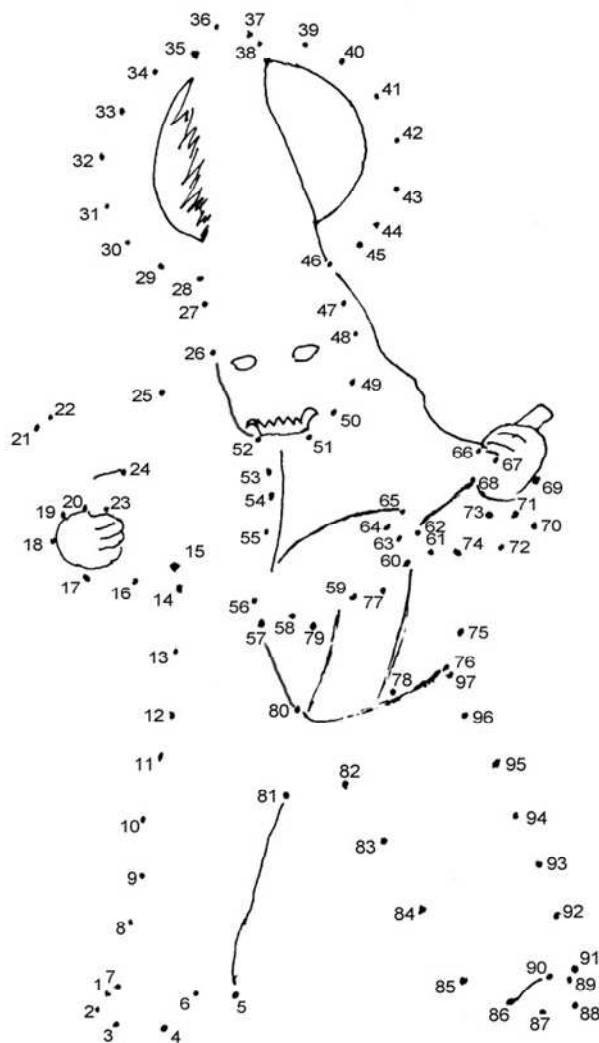
Los objetos que se usaban en las casas antiguas eran muy distintos de los nuestros. En la Sala 13 puedes ver algunos de esos objetos antiguos.

En las fotografías que hay más abajo, tacha los objetos que no veas en esta sala.



FIESTAS Y RELIGIÓN

Une con tu lápiz los números del dibujo que hay abajo, empezando por el 1 y así hasta el 97. Al final verás un dibujo; escribe en los cuadrados de abajo el nombre de lo que ves y cuando llegues a tu clase coloréalo como más te guste.



Se llama:

--	--	--	--	--	--	--	--	--	--